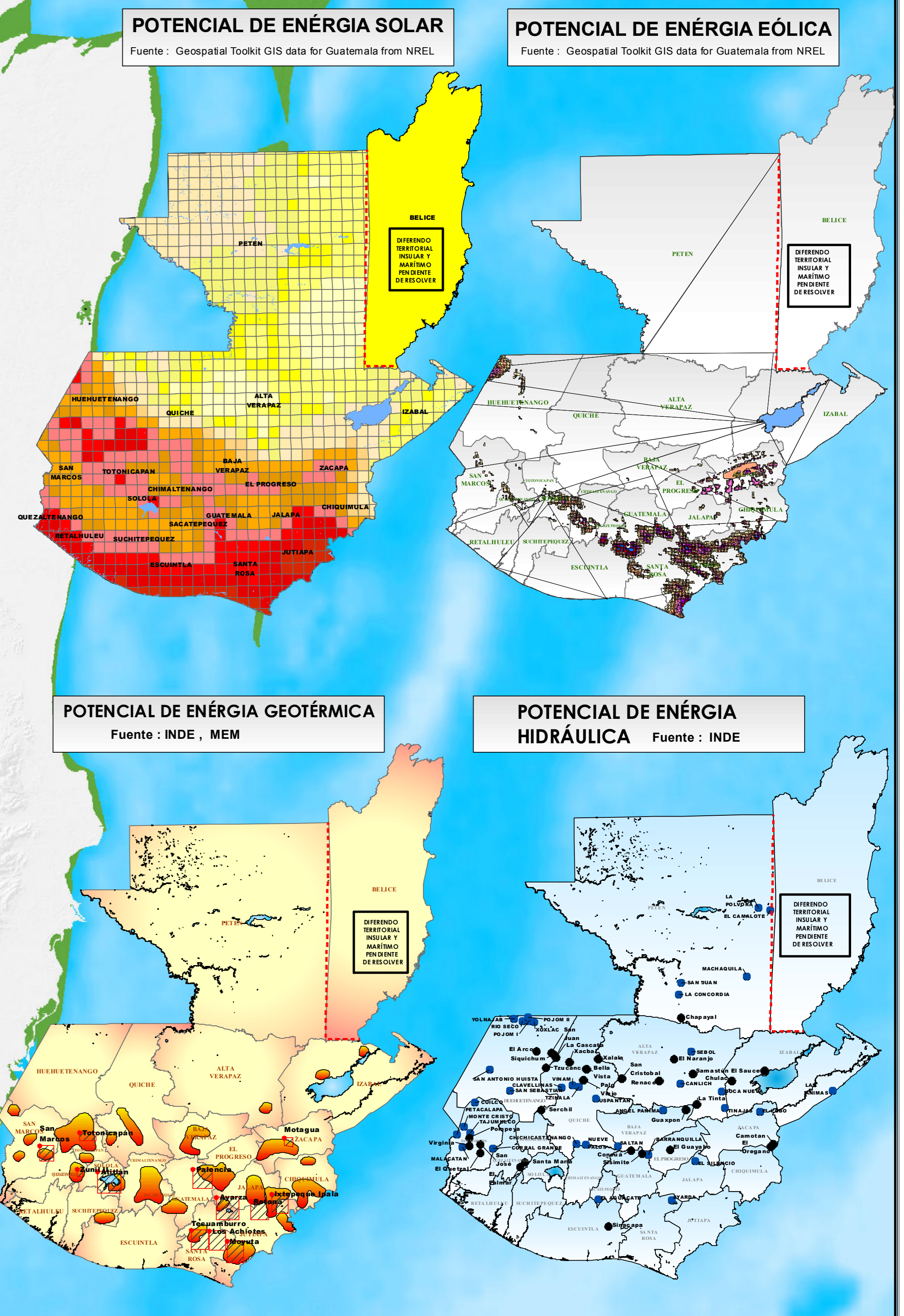
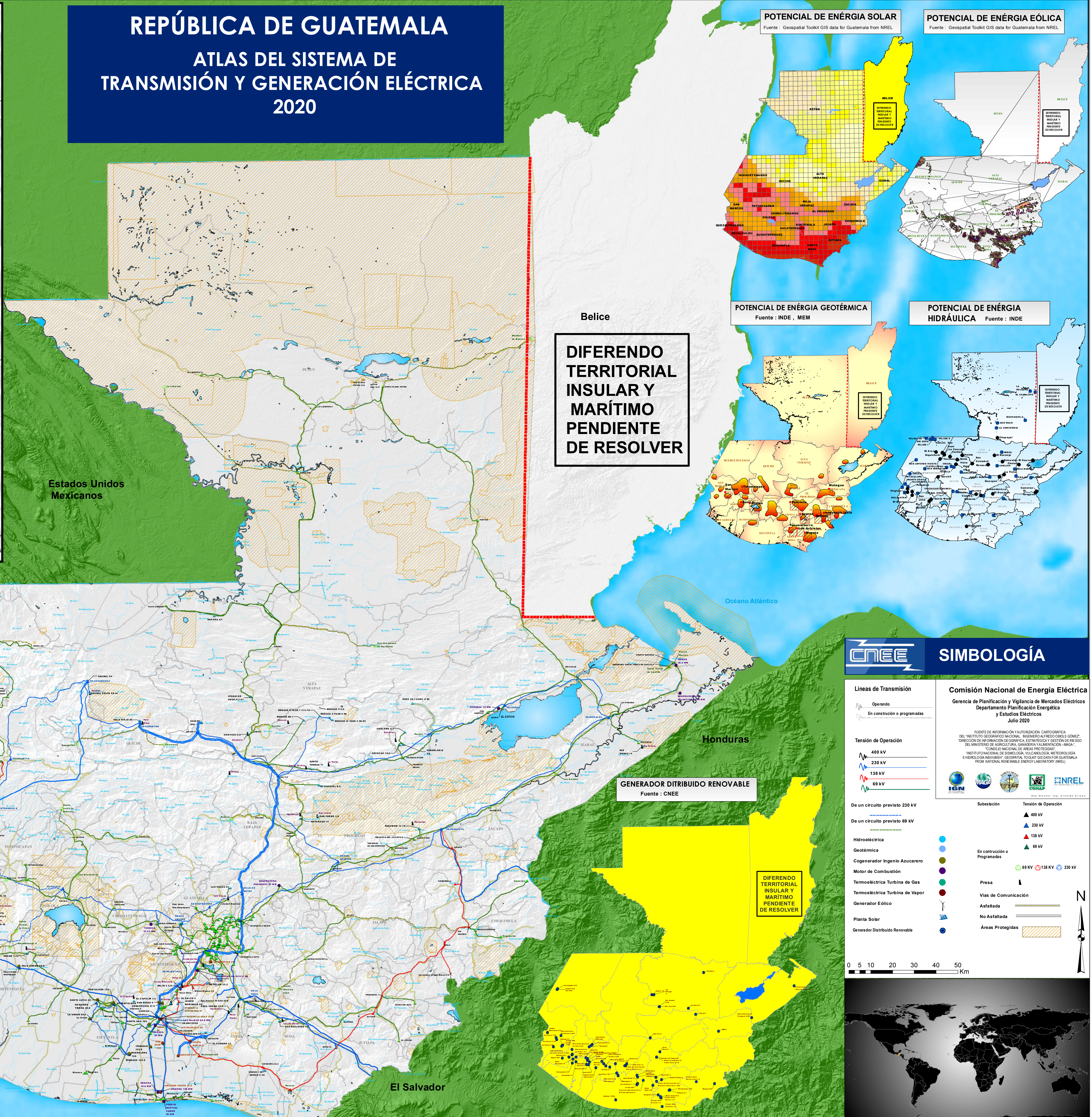


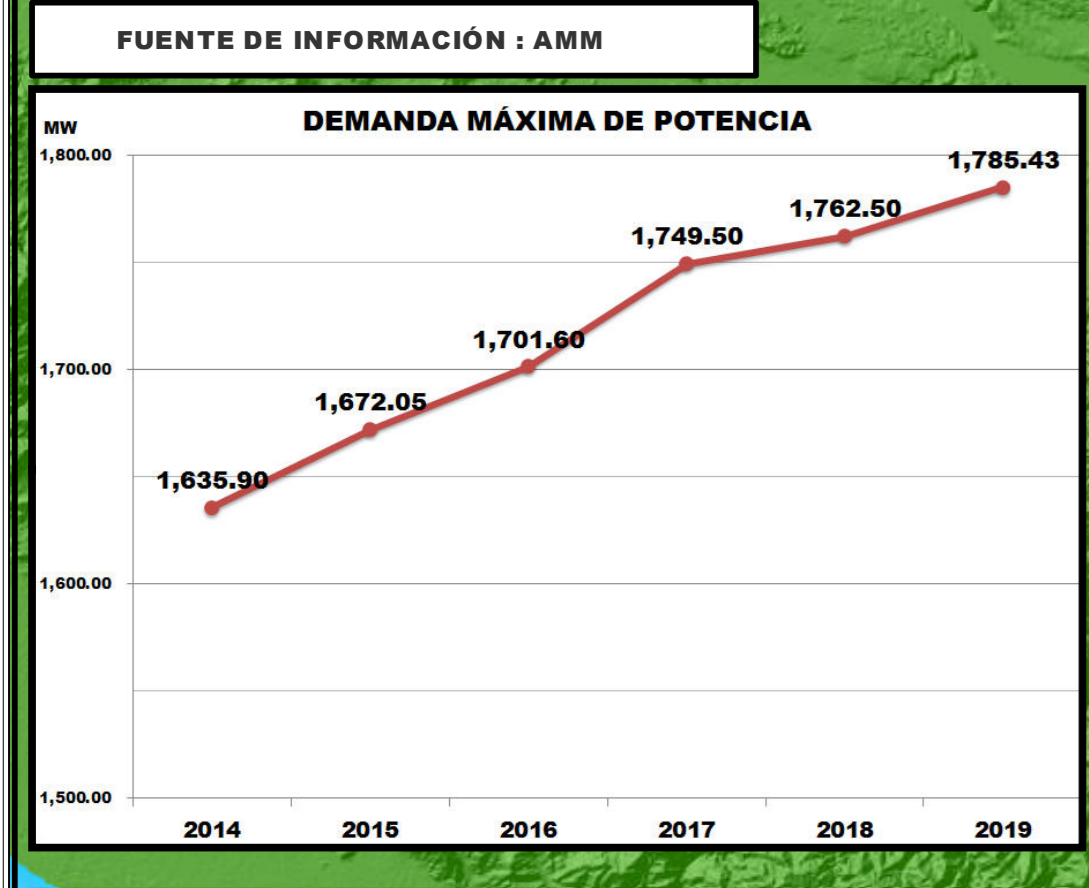
REPÚBLICA DE GUATEMALA

ATLAS DEL SISTEMA DE TRANSMISIÓN Y GENERACIÓN ELÉCTRICA 2020



DIFERENDO TERRITORIAL INSULAR Y MARÍTIMO PENDIENTE DE RESOLVER

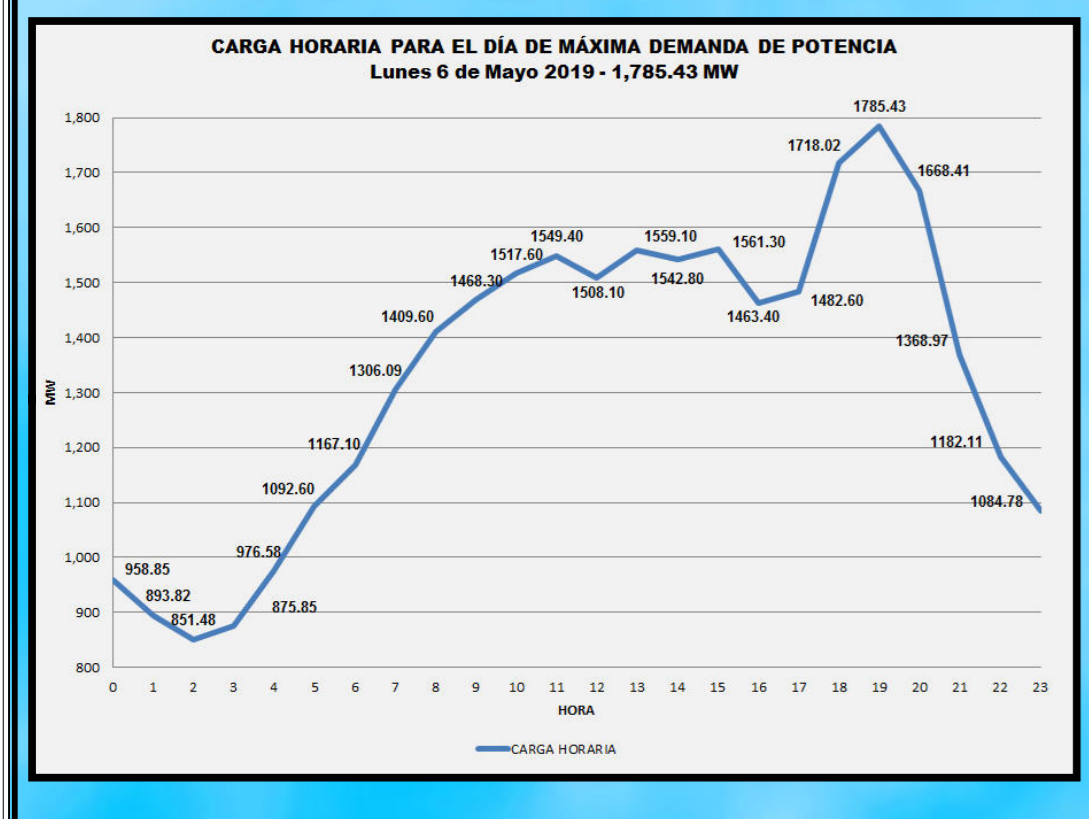
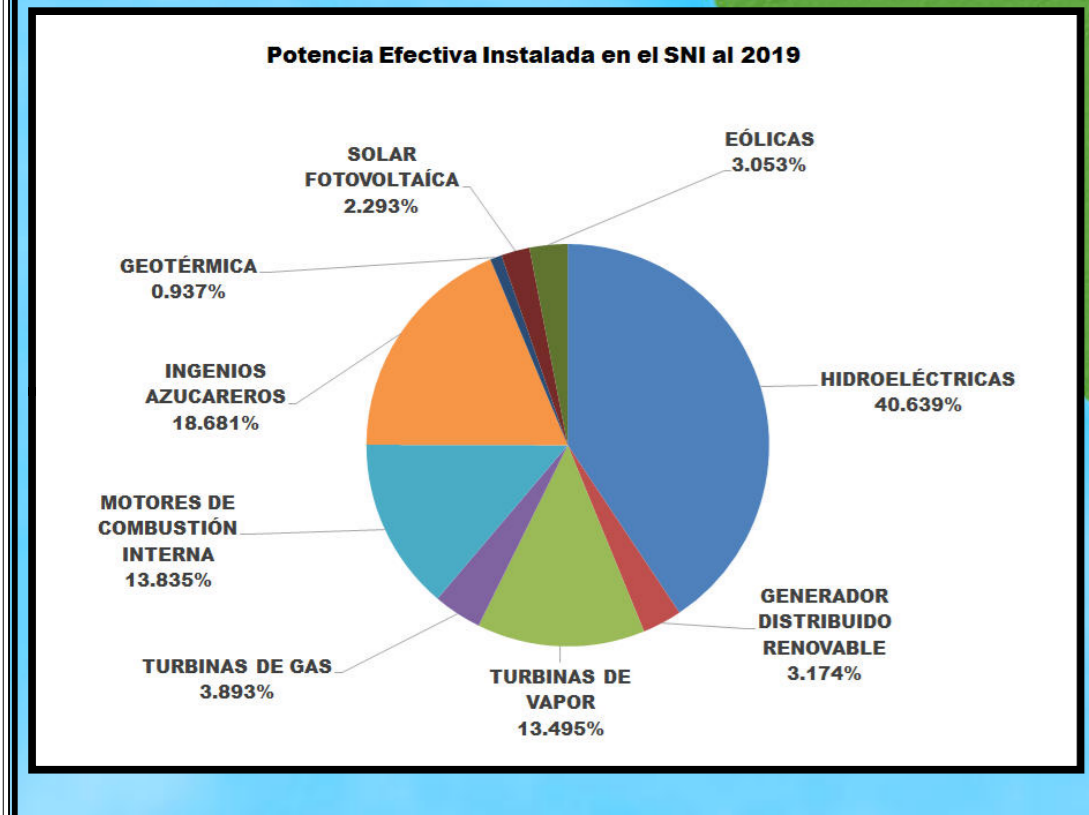
DIFERENDO TERRITORIAL INSULAR Y MARÍTIMO PENDIENTE DE RESOLVER



POTENCIA EFECTIVA INSTALADA EN EL SNI

PLANTAS GENERADORAS	MW
HIDROELÉCTRICAS	1,417.84
GENERADOR DISTRIBUIDO RENOVABLE	110.73
TURBINAS DE VAPOR	470.84
TURBINAS DE GAS	135.91
MOTORES DE COMBUSTIÓN INTERNA	482.70
INGENIOS AZUCAREROS	651.77
GEOTÉRMICA	32.70
SOLAR FOTOVOLTAICA	80.00
EÓLICAS	106.50
TOTAL	3,488.88

NOTA: Información a Diciembre de 2019



CRECIMIENTO DE LA DEMANDA DE ENERGÍA Y POTENCIA

AÑO	CONSUMO DE ENERGÍA EN MWh	CRECIMIENTO ANUAL (%)	POTENCIA EN EL SNI (MW)	CRECIMIENTO ANUAL (%)
2001	4,447	5.63%	1,417.84	1.71%
2002	4,616	3.78%	1,417.84	1.71%
2003	4,881	5.78%	1,417.84	1.71%
2004	5,100	4.49%	1,417.84	1.71%
2005	5,480	7.43%	1,417.84	1.71%
2006	5,841	6.59%	1,417.84	1.71%
2007	6,281	7.53%	1,417.84	1.71%
2008	6,781	7.96%	1,417.84	1.71%
2009	7,341	8.25%	1,417.84	1.71%
2010	7,961	8.45%	1,417.84	1.71%
2011	8,641	8.53%	1,417.84	1.71%
2012	9,381	8.56%	1,417.84	1.71%
2013	10,181	8.55%	1,417.84	1.71%
2014	11,041	8.44%	1,417.84	1.71%
2015	11,961	8.33%	1,417.84	1.71%
2016	12,941	8.29%	1,417.84	1.71%
2017	13,981	7.99%	1,417.84	1.71%
2018	15,081	7.91%	1,417.84	1.71%
2019	16,241	7.70%	1,417.84	1.71%

CNEE SIMBOLOGÍA

Comisión Nacional de Energía Eléctrica
Gerencia de Planificación y Vigilancia de Mercados Eléctricos
Departamento de Planificación Energética y Estudios Eléctricos
Julio 2020

FUENTE DE INFORMACIÓN Y AUTORIZACIÓN CARTOGRAFICA: DEL INSTITUTO GEOGRÁFICO NACIONAL, INGENIERO ALFREDO OSWALD GÓMEZ, DIRECCIÓN DE INFORMACIÓN GEOGRÁFICA, ESTRATEGIA Y GESTIÓN DE SERVICIO DEL MINISTERIO DE AGRICULTURA, GANADERÍA Y ALIMENTACIÓN-AMAG, INSTITUTO NACIONAL DE ESTADÍSTICA, VULCANOLÓGICA, METEOROLÓGICA E HIDROLOGÍA NACIONAL-GEOPOLITICA, INSTITUTO GEOGRÁFICO DE GUATEMALA, FROM NATIONAL RENEWABLE ENERGY LABORATORY (NREL)

Linneas de Transmisión

- Operando
- En construcción o programadas

Tensión de Operación

- 400 kV
- 230 kV
- 138 kV
- 69 kV

De un circuito previsto 230 kV

De un circuito previsto 69 kV

Hidroeléctrica

Geotérmica

Cogenerador Ingenio Azucarero

Motor de Combustión

Termoeléctrica Turbina de Gas

Termoeléctrica Turbina de Vapor

Generador Eólico

Planta Solar

Generador Distribuido Renovable

Subestación

- Tensión de Operación
- 400 kV
- 230 kV
- 138 kV
- 69 kV
- 69 kV / 138 kV / 230 kV

Presas

Vías de Comunicación

- Asfaltada
- No Asfaltada
- Áreas Protegidas

0 5 10 20 30 40 50 Km